

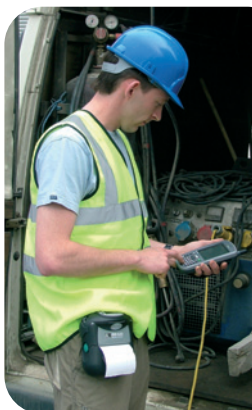
vos enjeux

- Parce que la technologie mobile permet d'accélérer la prise de décision et d'améliorer le service à la clientèle en offrant un avantage compétitif certain.
- Parce qu'il existe des potentiels d'amélioration dans l'organisation des interventions de vos équipes mobiles.
- Parce que l'apparition de PDA professionnels multifonctions permet de fournir au personnel nomade des outils pérennes et évolutifs.
- Parce que le développement des réseaux de communication et la baisse des coûts de ces communications permet de maintenir un contact quasi-permanent avec les équipes nomades à des tarifs abordables.

- Une prise de décision en temps réel
- Un meilleur service client
- de productivité

NomadVance a développé une offre complète de Mobilité, unique, couvrant toutes les composantes d'un projet de mobilité et adapté aux différents types d'applications et d'utilisateurs.

la solution NomadVance



DÉVELOPPEMENT D'APPLICATIONS MÉTIER

- Développement logiciel sur terminaux mobiles, notamment avec les modules métiers Mobil.util de Logutil, filiale de NomadVance, conçus pour associer la stabilité d'un progiciel et les avantages du « sur-mesure ».
- Intégration de briques métier et de couches logicielles, notamment de solutions de guidage et de géo-localisation du marché.

MIDDLEWARE DE SYNCHRONISATION ET D'ADMINISTRATION À DISTANCE DES TERMINAUX

- Mise en place d'outils de gestion de synchronisation et d'échange de données entre les terminaux mobiles et le système d'information de l'entreprise comme, par exemple, la solution Utili.com de Logutil, filiale de NomadVance.
- Mise en place d'outils de gestion à distance des terminaux mobiles : mises à jour automatiques, prise en main à distance, sauvegarde des données, surveillance, alarmes, etc.

MISE EN PLACE DES RÉSEAUX DE COMMUNICATION : GPRS, 3G, WIFI

- Conseil et mise en place des réseaux de communication les plus adaptés à l'application métier.
- Déploiement et configuration des réseaux Wifi.

DÉPLOIEMENT DU PROJET

- Intégration du matériel choisi et des couches logicielles avec le système d'information en place : création d'un pilote, paramétrage, chargement des applications, sécurisation, etc.

CONSEIL ET FOURNITURE DU MATÉRIEL

- Conseil et fourniture de terminaux portables, embarqués, imprimantes portables, lecteurs code-barres, infrastructure radio.
- Partenariats de 1er rang avec les principaux fournisseurs du marché.
- SAV et contrats de maintenance performants sur le matériel et logiciel. Gestion de parc au numéro de série.

Des solutions par métier :

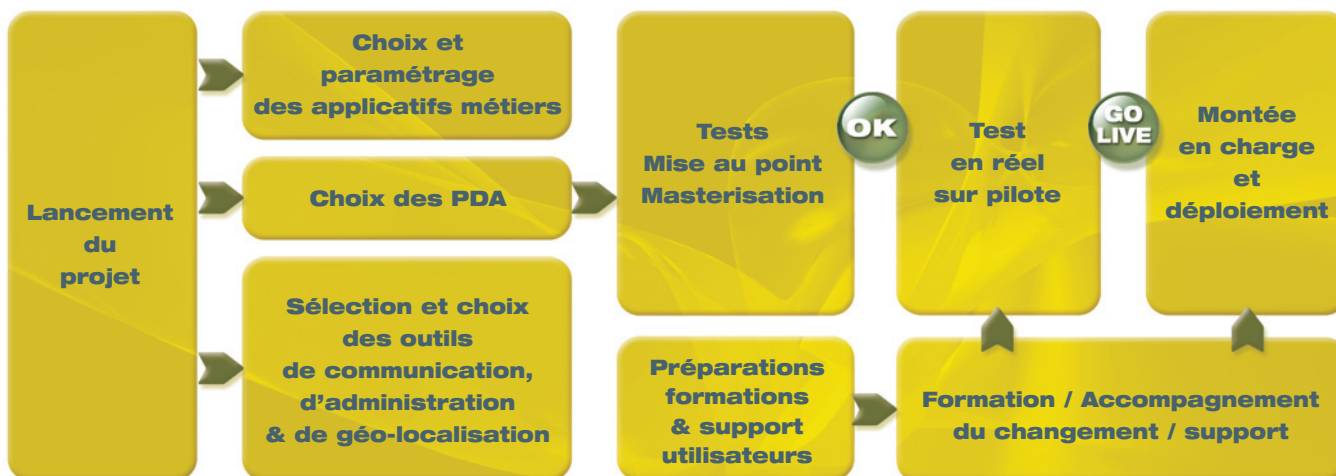
- Gestion des tournées
- Equipes de vente
- Techniciens de maintenance
- Distribution / vente en laisser sur place

Nous **mobilisons**
vos **données**



les facteurs de réussite d'un projet mobilité

- Une démarche très structurée de qualification, tests, pilote et déploiement, nécessitant le respect de processus qualité précis. Tout au long du cycle de vie de votre projet, des phases initiales de planification jusqu'à sa mise en oeuvre, vous bénéficiez de l'expertise et l'expérience de Nomadadvance.



- Une démarche active d'accompagnement au changement pour éviter les rejets post-déploiement sur le terrain :

- Formations (e-learning et questionnaires sur les PDA au lancement de l'application)
- Enquêtes de satisfaction sur PDA auprès des utilisateurs
- Accompagnement terrain
- Help-Desk Utilisateurs en post-démarrage



- Une démarche de maintien en condition opérationnelle permettant d'assurer une véritable continuité de service.

Nomadadvance propose une palette de services innovants comprenant :

1 L'administration centralisée des parcs de PDA pour télédistribuer les mises à jour logicielles, les nouvelles applications et ainsi maintenir une flotte homogène.

4 Un Help-Desk utilisateurs pour aider les collaborateurs nomades à faire face aux aléas qu'ils rencontrent dans l'utilisation de leur PDA au quotidien.



2 La supervision des terminaux et des communications pour détecter les aléas, incidents et problèmes potentiels afin de les traiter de façon proactive.

3 Des contrats de maintenance matériels "full service" pour échanger et réparer les terminaux défectueux et les renvoyer "prêts à l'emploi" en moins de 24 h.

