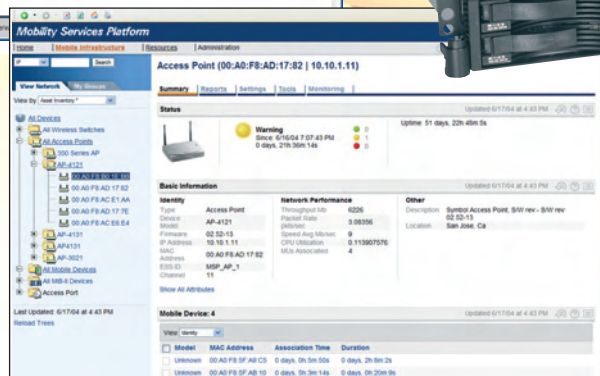


La supervision centralisée à distance des infrastructures radio et des terminaux mobiles



Tableaux de bord des éléments actifs et terminaux mobiles

La plateforme permet de déployer, gérer et prendre en charge à distance les terminaux mobiles et des infrastructures WIFI de toute l'entreprise.

LA SUPERVISION : POUR QUOI FAIRE ?

Les technologies radio supportent des flux de données liées à des fonctions de plus en plus stratégiques et complexes au sein des entreprises. Aujourd'hui, de nombreuses sociétés utilisent un **réseau wifi** et ne disposent pas d'alternative filaire.

De part leur faible exposition aux chocs (fixation au plafond ou au mur), les points d'accès wifi ont des taux de pannes relativement bas, cependant, le **niveau de criticité des applications mobiles** (production, expéditions, préparation de commandes, réception stock...) font que ces pannes, qu'elles soient franches ou intermittentes, ont un **impact extrêmement fort** sur l'entreprise.

En effet, dès lors que le temps de remise en fonctionnement dépasse un délai considéré comme acceptable par les utilisateurs (souvent exprimé en minutes) ou qu'un problème aléatoire empêche une utilisation normale des terminaux mobiles, cela entraîne assez rapidement un scénario de crise au sein de l'entreprise.

Donc, aussi bien pour assurer la **continuité du service** en vérifiant que tout les éléments du réseau fonctionnent ou pour **analyser rapidement un dysfonctionnement aléatoire** dont les symptômes apparaissent côté utilisateurs, il est primordial pour l'administrateur réseau d'avoir une **vue globale et instantanée** sur les éléments mobiles et fixes du réseau et les flux de communication.



PRINCIPES DE LA SUPERVISION À DISTANCE



La supervision s'appuie sur un **logiciel résident** installé sur les équipements mobiles et une **console centrale de supervision** installée au siège du client. Les éléments de l'infrastructure radio (switch, points d'accès) et terminaux portables) remontent à la plateforme centrale les alertes

et informations les concernant.

DEUX APPROCHES POSSIBLES :

■ Vous surveillez vous-même

- Fourniture de la plateforme de supervision et des licences.
- Accompagnement la mise en route : pilotage, installation, formation, procédure qualité.

■ Nomadvance surveille pour vous

Nomadadvance fournit une prestation d'infogérance :

- Supervision directe des terminaux et des équipements d'infrastructure.
- Possibilité de gérer de façon centralisée les déploiements et mise à jour des firmware et software.

LES POINTS CLÉS DE L'OFFRE DE SUPERVISION

- **Gestion centralisée** des équipements mobiles et du WLAN - mises à jour logicielles, tableaux de bords des éléments actifs, suivi de performance, inventaire, alertes, sauvegarde des fichiers.
- **Intervention à distance** sur les équipements mobiles - prise en main à distance, formation, neutralisation des produits volés ou perdus.
- **Déploiement rapide et sécurisé** des terminaux mobiles et infrastructure radio.

LES AVANTAGES

- Sécurisation des réseaux radio.
- Visibilité à travers tout le réseau (terminaux, éléments sans fil).
- Diagnostic et résolution rapide des problèmes.
- Point unique et centralisé de contrôle.

La supervision à distance permet ainsi de faire face aux problèmes liés au déploiement, à la gestion et à la maintenance des systèmes mobiles de l'entreprise.

Illustration de la plate-forme de supervision Nomadadvance

